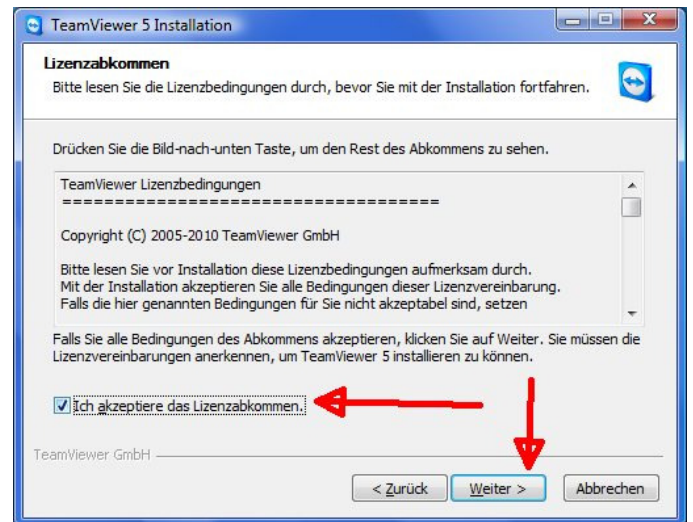
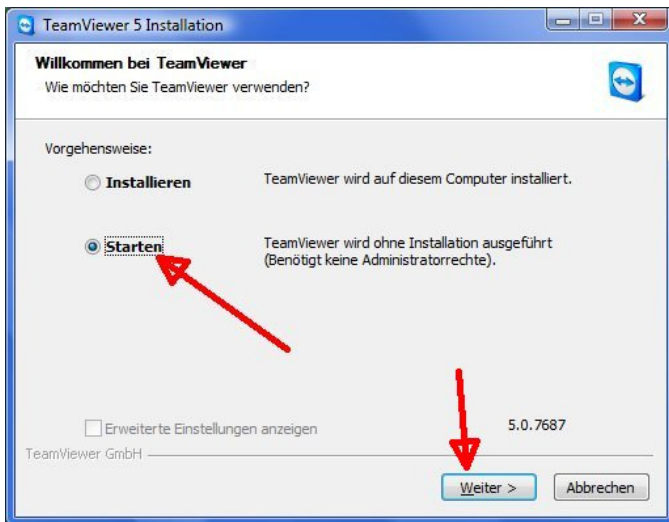


Anleitung für das Desktop-Remote Tool Teamviewer

Laden Sie sich die Windows-Version herunter.

Starten Sie diese Datei per Doppelklick.

Wenn die Software **nur einmalig verwenden** wollen **oder** auf dem Computer **keine Adminrechte** haben, klicken Sie „Starten“ und „Weiter“ & bestätigen das Lizenzabkommen



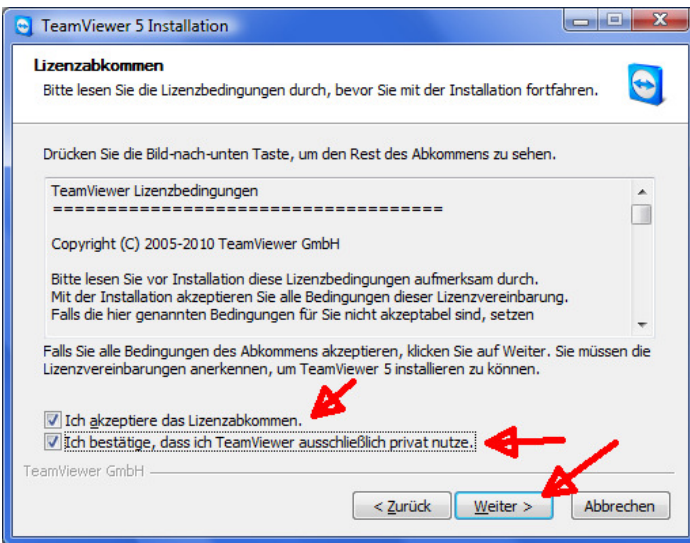
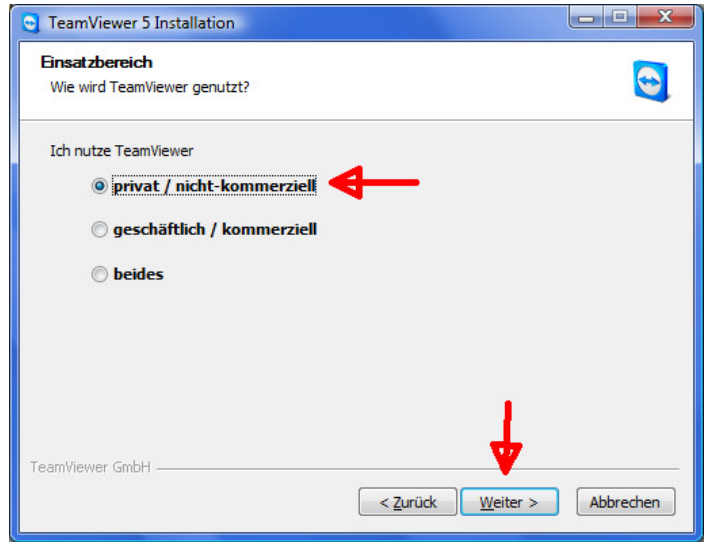
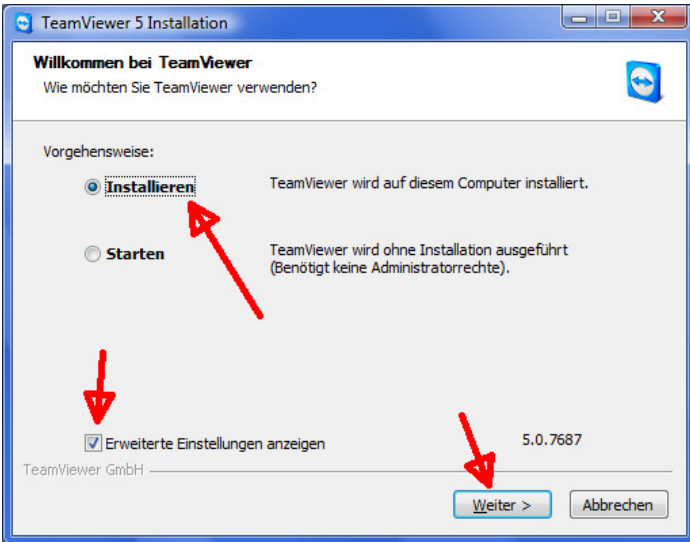
Der Teamviewer läuft und kann verwendet werden :



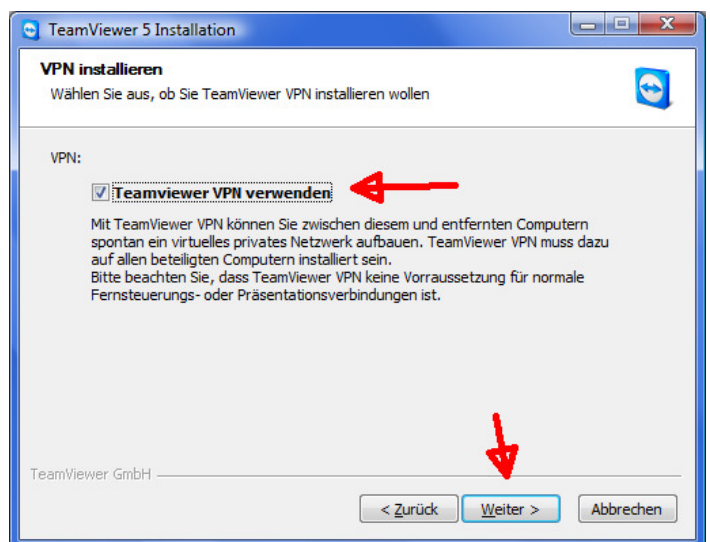
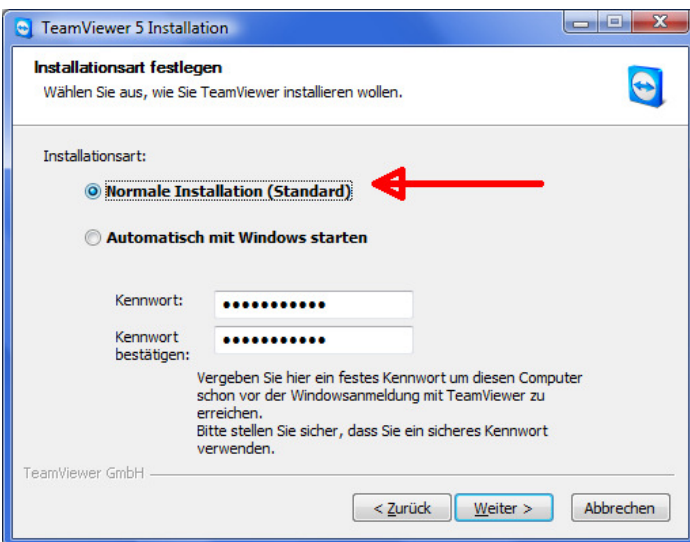
Teilen Sie mir dann die 9stellige ID und das 4stellige Kennwort mit.

vollständige Installation siehe nächste Seiten !

vollständige Installation des Teamviewers

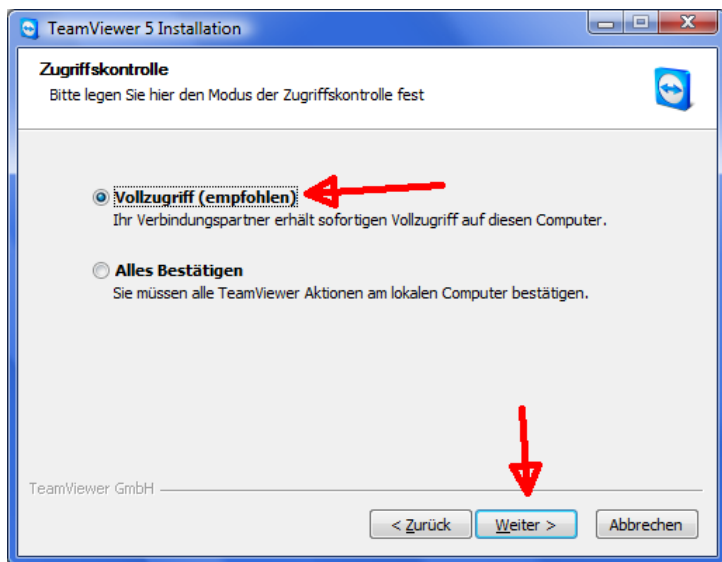


Bestätigen des Lizenzabkommens und der privaten Nutzung.

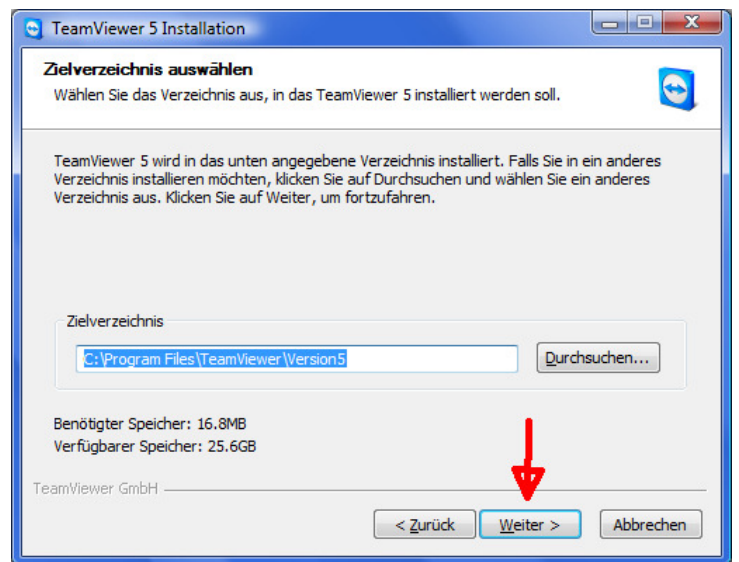


Normale Installation ist in den meisten Fällen ausreichend. Falls Sie den automatischen Start nutzen muss ein Kennwort angegeben werden !

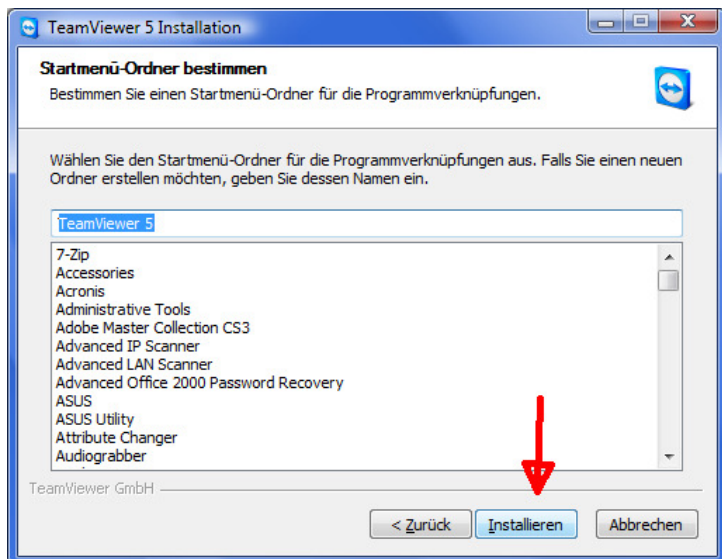
optionale Möglichkeit ein virtuelles privates Netzwerk einzurichten [falls nicht gewünscht Haken entfernen]



Wenn Sie den Vollzugriff nicht aktivieren müssen Sie jeden Mausklick bestätigen.



Hier kann das Installationsverzeichnis ausgewählt werden.



Hier kann der Name des Ordners festgelegt werden, in dem die Verknüpfung unter Start -> Programme abgelegt wird.

